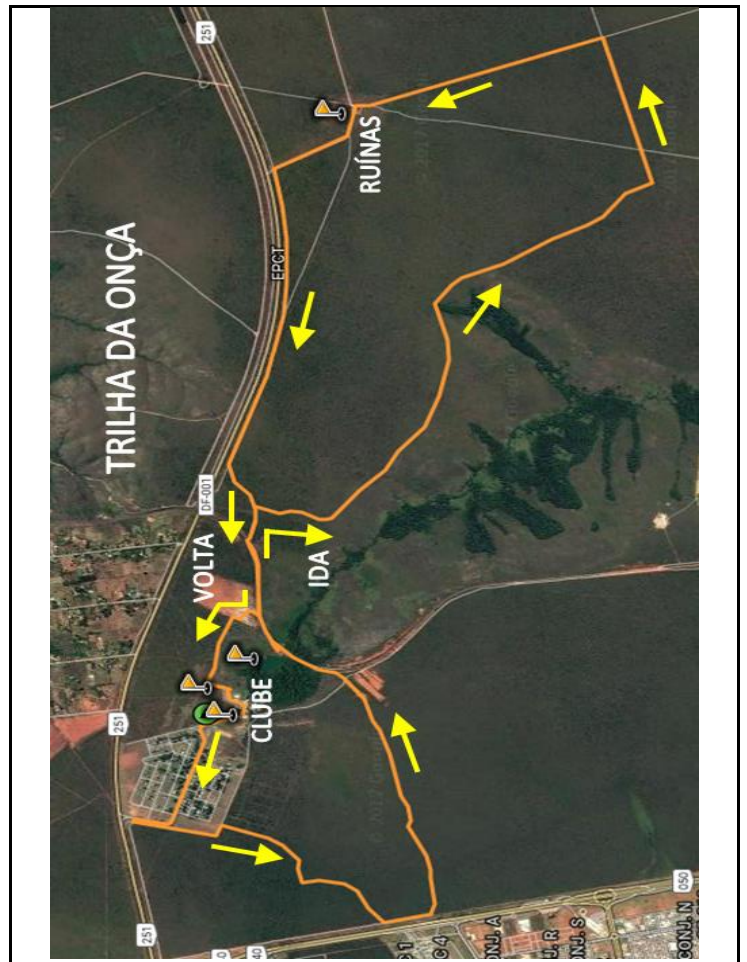




## Trilha DA ONÇA

P1	0,0		<b>Início da trilha</b> Clube da Marinha <b>ZERE O CATEYE</b>
P2	0,3		<b>Siga pela esquerda</b> Bifurcação
P3	1,3		<b>Vire 180° a esquerda</b> Placa Estrada Ecológica
P4	2,0		<b>Entre no single a direita</b>
P5	3,5		<b>Estrada de terra</b> Vire a esquerda
P6	6,0		<b>Siga em frente</b> Linha férrea ativa <b>CUIDADO!</b>
P7	6,3		<b>LAGO</b> Siga em frente <b>Proibido banho</b>
P8	7,3		<b>Passa por cima da linha férrea</b> Single a direita
P9	7,6		<b>Vire a direita</b>
P10	11,8		<b>Vire a esquerda</b>



## Trilha DA ONÇA

P11	12,1		<b>Cruzamento</b> Siga em frente
P12	13,1		<b>Cruzamento</b> Vire a esquerda
P13	14,7		<b>Ruínas da antiga Estação de Comunicações da Marinha</b> Vire a esquerda
P14	15,5		<b>Cerca</b> Vire a esquerda
P15	17,9		<b>Vire a esquerda</b> Entre no single
P16	18,6		<b>Atravesse a linha férrea</b> Vire a esquerda <b>CUIDADO!!!</b>
P17	19,2		<b>Vire a direita</b> Desça na direção da erosão
P18	19,4		<b>Vire a esquerda</b> Entre no single
P19	20,1		<b>CUIDADO!!!</b> <b>Vala perigosa</b> Risco de queda
P20	20,2		<b>Portão pequeno na cerca</b> Clube Fim da trilha

**MUITA ATENÇÃO NO SEGUINTE PONTOS:**

Km 6 a 7 - Linha de trem ativa. Caso ouçam baralho de trem posicionem-se em local afastado dos trilhos

Km 6 a 7 - Desnível no lado esquerdo  
**RISCO DE QUEDA**

Km 6,3 - Proibido banho do lago

Km 18 a 19 - Linha de trem ativa. Caso ouçam baralho de trem posicionem-se em local afastado dos trilhos

Km 20 – VALA no singletrack